



Do the Next, Open your Window

MIRACLE

MIRACLE LINUX V4.0 インストール

ミラクル・リナックス株式会社
カスタマーサービス本部
中野 正彦

Do the Next, Open your Window

MIRACLE

Copyright © MIRACLE LINUX Corporation, 2007. All rights reserved.

インストール手順① スタート



2

Do the Next, Open your Window

MIRACLE

Copyright © MIRACLE LINUX Corporation, 2007. All rights reserved.

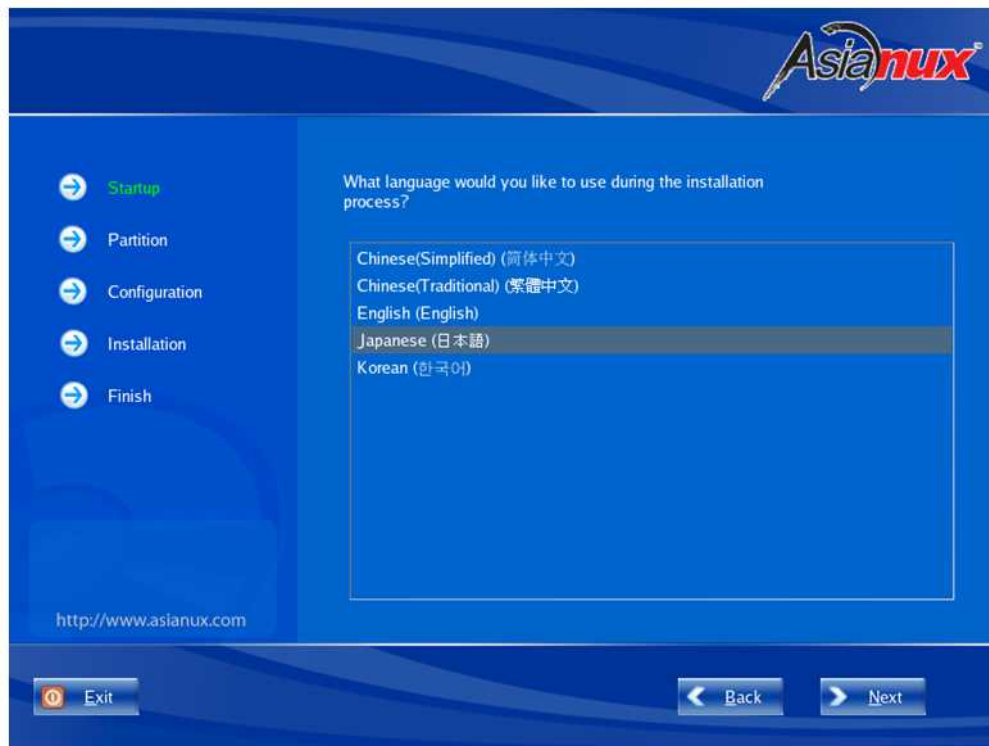
概要

グラフィカルモードでは、マウスポインタを項目に合わせ、クリックすることで選択できます。また、画面下部に表示される以下のボタンをクリックすることで画面を操作できます。

ボタン名	操作
[次(N)]ボタン、[Next]ボタン	選択した項目を確定して、次の画面を表示する
[戻る(B)]ボタン、[Back]ボタン	前の画面に戻る
[終了(E)]ボタン、[Exit]ボタン	インストールを途中で終了する

グラフィカルモードでインストーラが立ち上がると、スライドの図の最初の画面が表示されます。「Next」ボタンをクリックして先に進んでください。

インストール手順② 言語選択



Do the Next, Open your Window

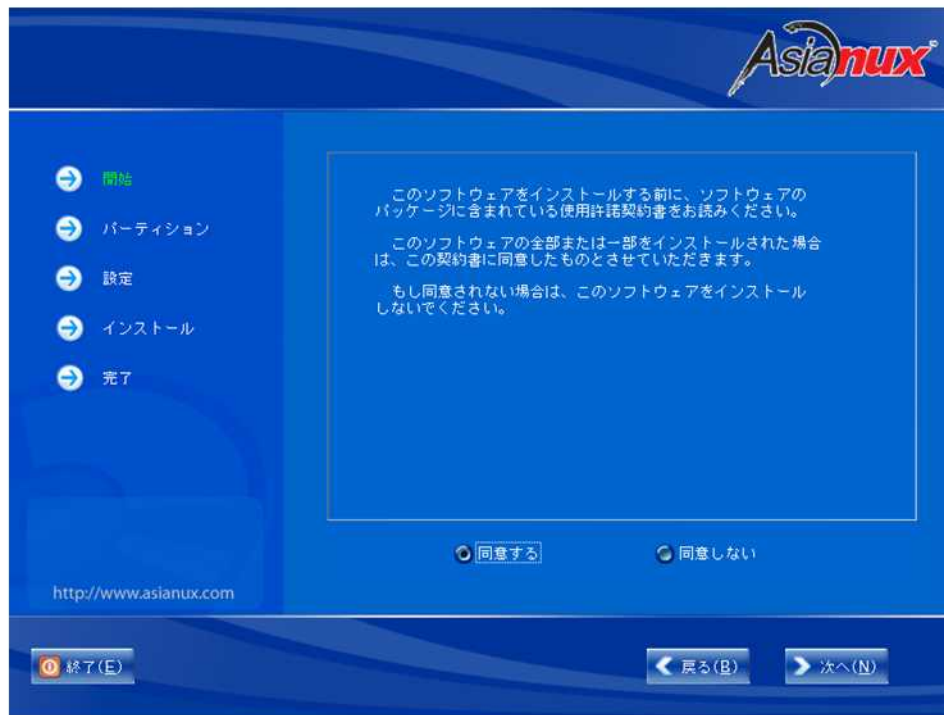
MIRACLE

3

Copyright © MIRACLE LINUX Corporation, 2007. All rights reserved.

インストーラが表示する言語を一覧から選択します。
ここで選択した言語がインストール後のシステムでの標準の言語になります。

インストール手順③ 使用権許諾



Do the Next, Open your Window

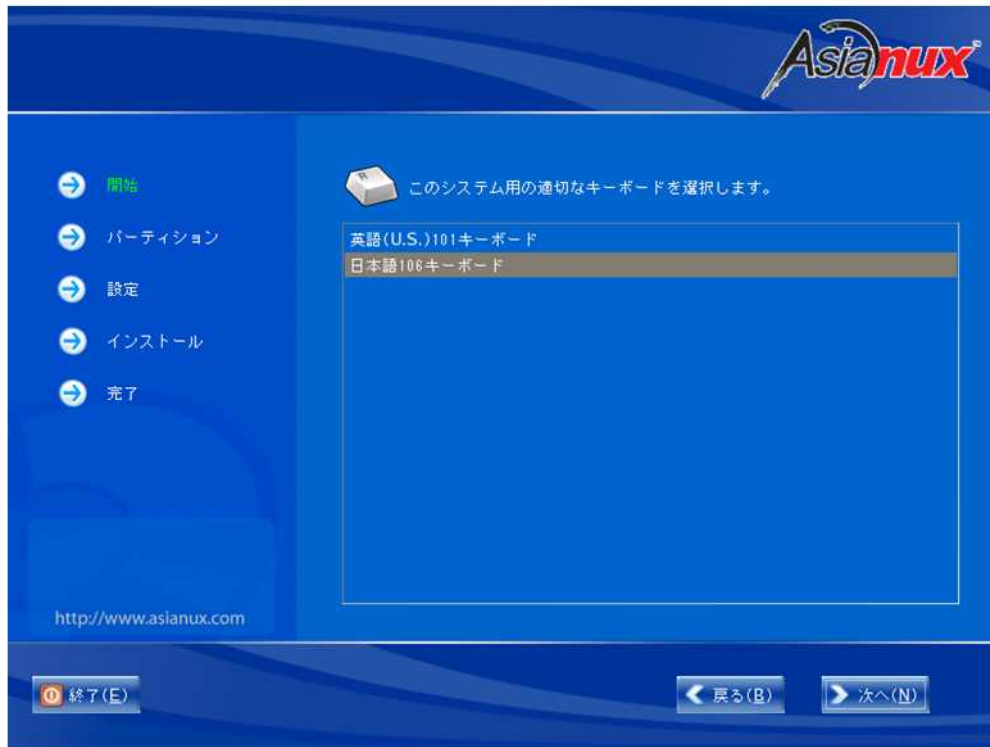
MIRACLE

4

Copyright © MIRACLE LINUX Corporation, 2007. All rights reserved.

使用権許諾書を確認します。必ず全文を読んだ上で選択してください。
同意する場合は[同意する]をチェックしてから[次(N)]をクリックしてください。
同意しない場合は[同意しない]をチェックして[終了(E)]をクリックしてください。

インストール手順④ キーボード



5

Do the Next, Open your Window

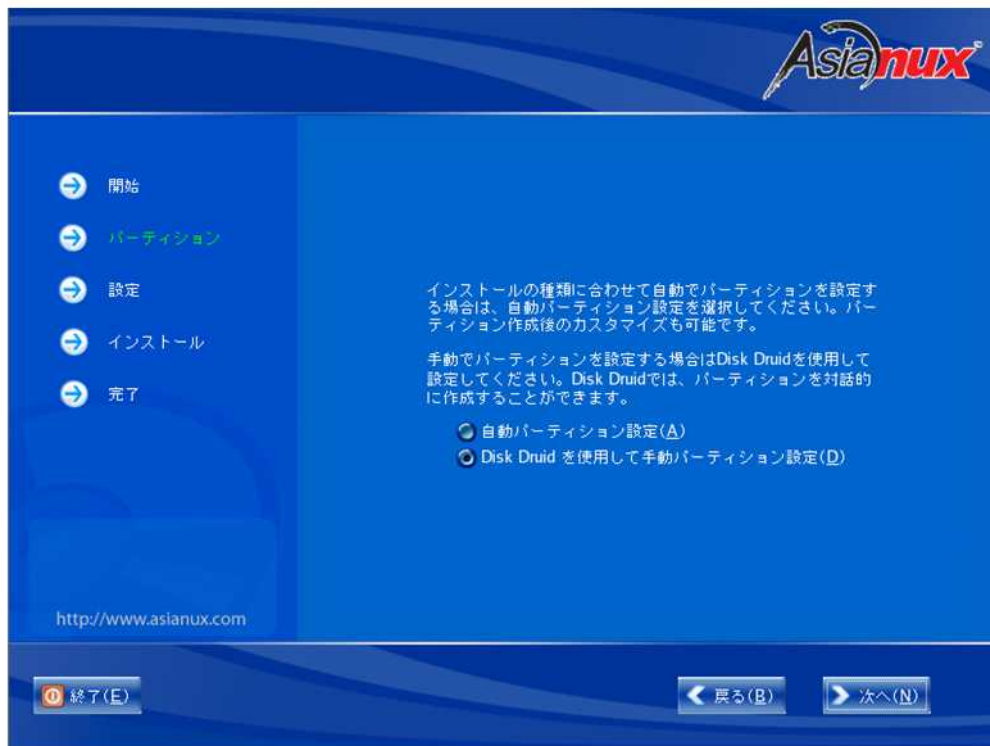
MIRACLE

Copyright © MIRACLE LINUX Corporation, 2007. All rights reserved.

使用するキーボードの設定をします。

日本語配列のキーボードの場合は[日本語106キーボード]を選択してください。
英語配列のキーボードの場合は[英語(U.S) 101キーボード]を選択してください。
キーボードを選択したら、[次(N)]ボタンをクリックして次のステップに進みます。

インストール手順⑤ パーティション



Do the Next, Open your Window

MIRACLE

6

Copyright © MIRACLE LINUX Corporation, 2007. All rights reserved.

自動パーティション設定

インストーラが自動的にパーティションを設定します。自動的に設定されたパーティション情報を元にユーザーが変更を行うこともできます。

Disk Druidを使用して手動パーティション設定

パーティションの設定をすべてユーザーが行います。

< 注意 >

- パーティションは単一にするのではなく、分割することでファイルシステムの障害や容量不足などのトラブル範囲を部分的に抑えることができます。
- ハードディスクやRAIDカードによっては、作成できるパーティションの数に制限がある場合があります。
- システムにすでにデータが格納されている場合には、安全のために必ず事前にバックアップを実施してください。

インストール手順⑥ 自動設定



Do the Next, Open your Window

MIRACLE

7

Copyright © MIRACLE LINUX Corporation, 2007. All rights reserved.

自動パーティションを設定するドライブに対する処理方針を選択します。現在のパーティションを消去したくない場合は[全てのパーティションを残し、空いているスペースを利用する]を選んでください。それ以外を選ぶと既存のパーティションが消去されます。

自動パーティションによって設定された構成を確認したり変更する場合は、[作成された(そして変更された)パーティションを確認(V)]のチェックボックスをオンにします。この状態で[次(N)]ボタンをクリックすると、Disk Druid画面に移ります。このチェックボックスがオフの状態では[次(N)]ボタンをクリックすると、ブートローダの設定に移ります。

インストール手順⑦ Disk Druidを使用した手動設定



Do the Next, Open your Window

MIRACLE

8

Copyright © MIRACLE LINUX Corporation, 2007. All rights reserved.

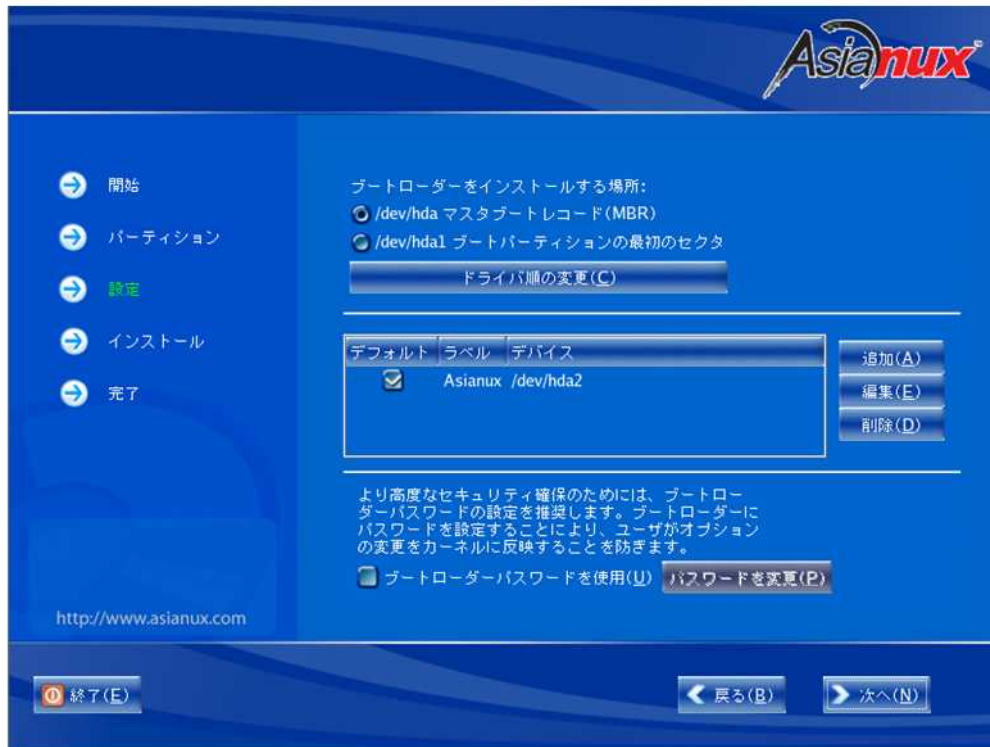
既存のパーティションをそのまま使う場合は、[編集]を選択してパーティションのマウントポイントを指定します。新たにパーティションの設定を行う場合は、既存のパーティションを[削除]してから[新規]で追加します。

新規(W)	新しいパーティションを追加します。
編集(E)	選択されているパーティションのマウントポイントやファイルシステムの種類を変更できます。
削除(D)	選択されているパーティションを削除します。
リセット(S)	それまでに行ったすべての変更を無効にして、元の状態に戻します。
RAID(A)	ソフトウェアRAIDパーティションおよびデバイスを作成します。

<注意>

- 初期状態では既存のパーティションが表示されます。
- 既存パーティションのサイズを変更することはできません。いったん削除してから新規作成してください。
- パーティション番号(デバイス欄に表示されるデバイス名の最後の数字)は指定できません。
- 「/」(ルート)パーティションとスワップパーティションを設定しないと次のステップに進みません。

インストール手順⑧ ブートローダ



Do the Next, Open your Window

MIRACLE

9

Copyright © MIRACLE LINUX Corporation, 2007. All rights reserved.

MIRACLE LINUXをインストールしたコンピュータをサーバーとして運用する場合は、GRUBをMBRにインストールすることを推奨します。他のオペレーティングシステムとの混在は推奨できませんので試験的なインストールに留めてください。

< 注意 >

- すでにブートローダがMBR (マスターブートレコード) にインストールされている場合、GRUBをインストールする場所にMBRを指定すると、既存のブートローダが上書きされます。既存のブートローダを残す場合は[ブートパーティションの最初のセクタ]を選択してください。
- XFSファイルシステムは、ファイルシステムの仕様上、ブートパーティションの最初のセクタにブートローダをインストールすることはできません。

インストール手順⑨ ネットワーク



Do the Next, Open your Window

MIRACLE

10

Copyright © MIRACLE LINUX Corporation, 2007. All rights reserved.

画面上段でネットワークデバイスごとにネットワークの設定をします。デフォルトでDHCPになっていますが、固定IPアドレスにも設定できます。固定IPアドレスに変更すると画面下段の[その他の設定]が入力可能になります。

DHCPを利用する場合は、コンピュータを接続するネットワーク上にDHCPサーバが必要です。

< 注意 >

- 設定内容がわからない場合には、接続するネットワークの管理者に必ず問い合わせてください。
- ホスト名を指定する場合は、必ずFQDN (Fully Qualified Domain Name, 「hostname.example.comの形式」) で入力してください。FQDNを指定しなかった場合には、ネットワークを利用するプログラムが正常に動作しない可能性があります。

インストール手順⑩ タイムゾーン設定



Do the Next, Open your Window

MIRACLE

11

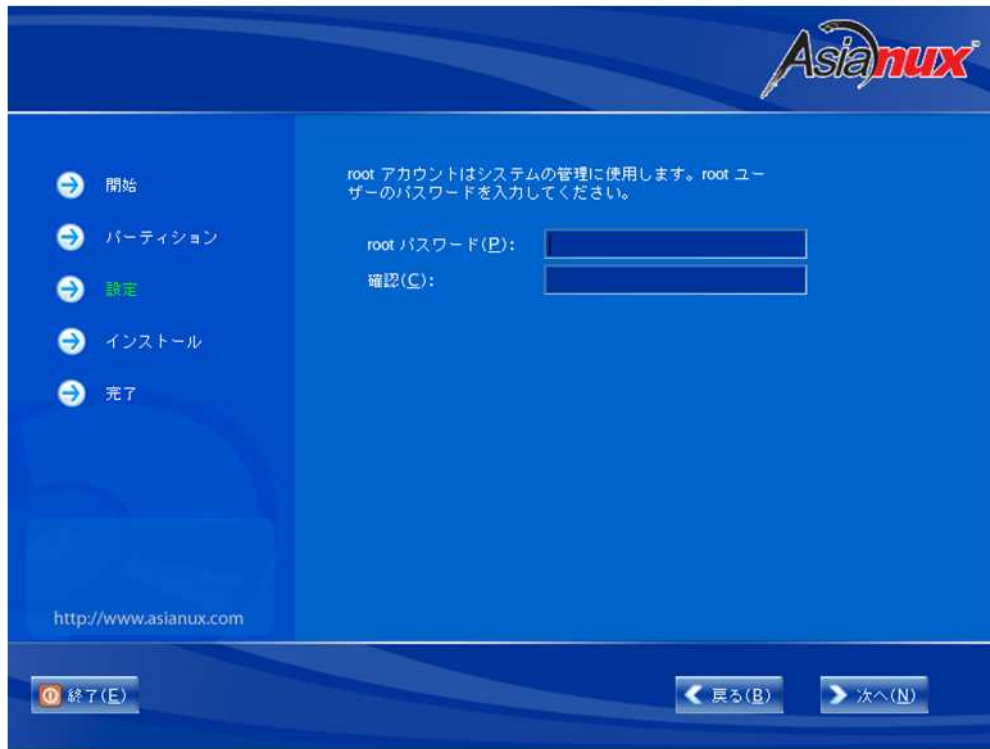
Copyright © MIRACLE LINUX Corporation, 2007. All rights reserved.

日本語でインストールしている場合は、タイムゾーンは「アジア / 東京」に自動的に設定されます。

タイムゾーンを[場所(L)]に表示されている一覧表から選択するか、地図上をクリックするかして決定してください。

必要に応じて[システムクロックでUTCを使用(U)]を選択し設定して下さい。

インストール手順⑪ パスワード



Do the Next, Open your Window

MIRACLE

12

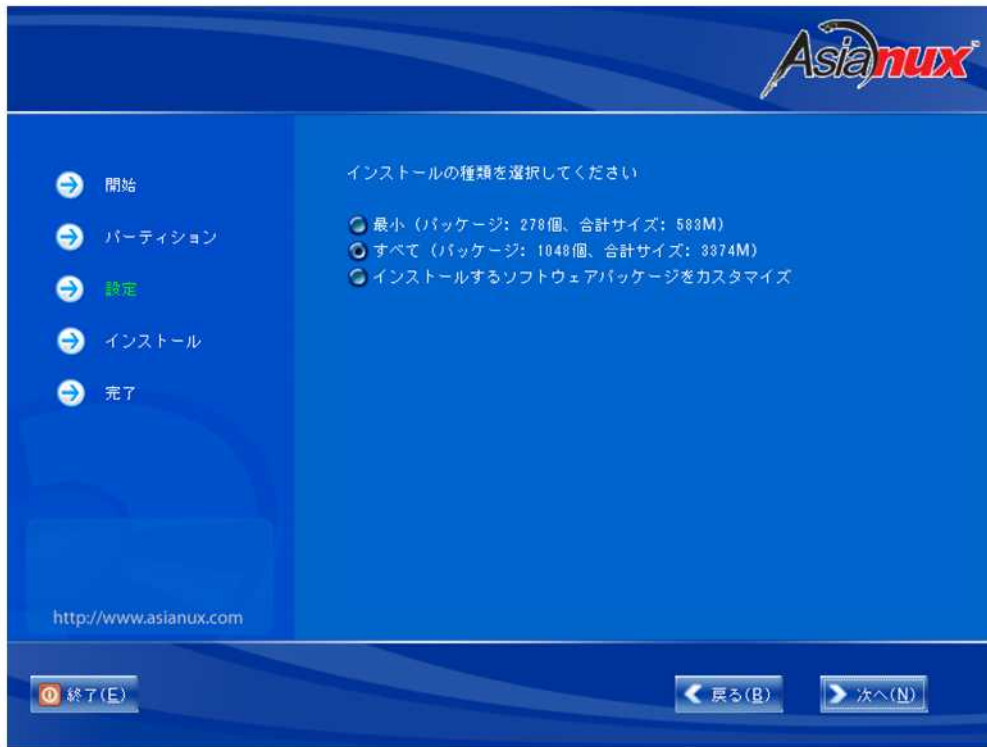
Copyright © MIRACLE LINUX Corporation, 2007. All rights reserved.

システムのrootユーザーのパスワードを設定します。確認のため2回入力します。

< 注意 >

- パスワードは6文字以上でなければなりません。覚えやすく、容易に推測できないもので、大文字、小文字、数字を含むものが良いパスワードだとされています。
- rootは強力な権限を持っています。外部からの侵入者に容易に推測できるパスワードを設定していると、システムが侵入者に制御される恐れがあります。

インストール手順⑫ パッケージ選択



13

Do the Next, Open your Window

MIRACLE

Copyright © MIRACLE LINUX Corporation, 2007. All rights reserved.

インストールするパッケージを選択します。

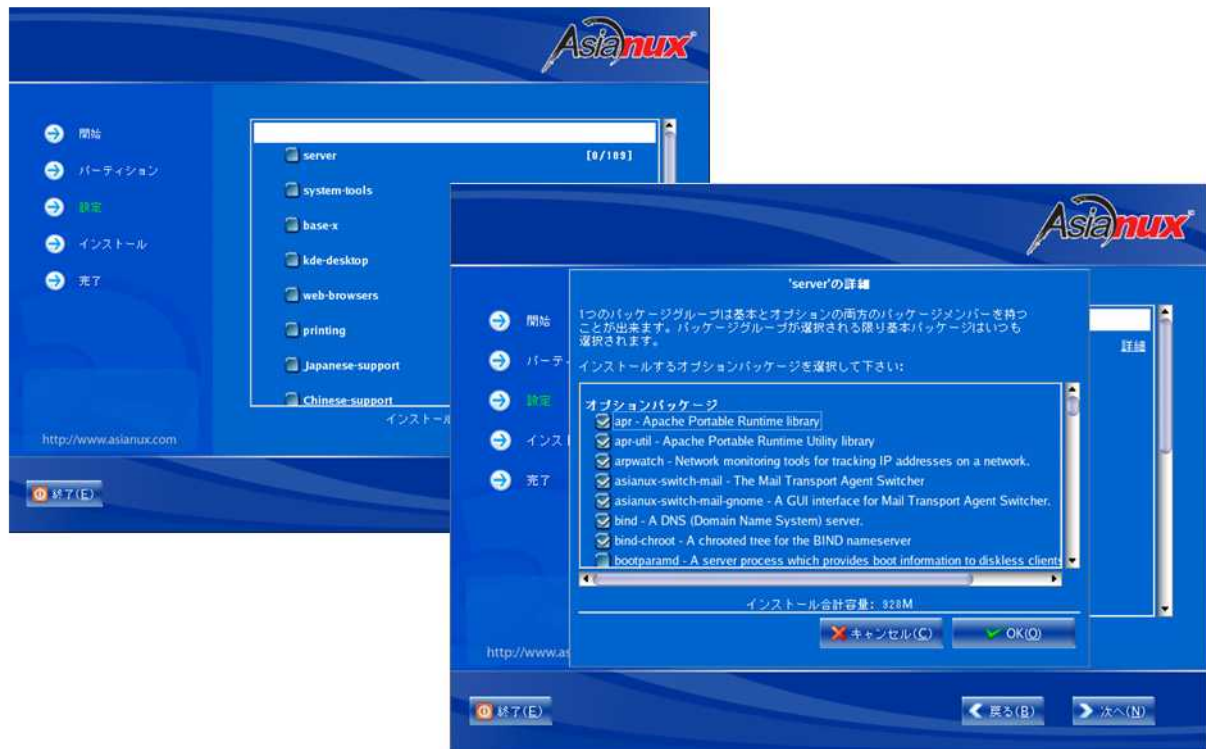
- 最小
 - システムが起動するための最小限のパッケージのみがインストールされます。X Window Systemやデスクトップ環境、サーバプログラムなどはインストールされません。
- すべて
 - すべてのパッケージがインストールされます。
- カスタマイズ
 - インストールするパッケージを任意に選択します。

[最小]または[すべて]を選んで[次(N)]をクリックすると、インストール確認の画面に進みます。
[インストールするソフトウェアパッケージをカスタマイズ]を選んで[次(N)]をクリックすると、カスタマイズ画面に進みます。

<注意>

インストールするパッケージの合計サイズ + 500MB (作業領域) の空き容量が、/usrディレクトリのパーティションに必要です。足りない場合は警告が表示されるので、パッケージを減らすか、または前のステップに戻ってパーティションのサイズを増やすなどしてください。

インストール手順⑬ パッケージのカスタマイズ



Do the Next, Open your Window

MIRACLE

14

Copyright © MIRACLE LINUX Corporation, 2007. All rights reserved.

インストールするパッケージをグループ単位で選択できます(上図)。
選択したグループの右端に表示される「詳細」をクリックすると、そのグループ中に含まれる
パッケージを個別に選択できます(下図)。

インストール手順⑭ インストール確認



Do the Next, Open your Window

MIRACLE

15

Copyright © MIRACLE LINUX Corporation, 2007. All rights reserved.

インストールの最終確認です。ここで[次(N)]をクリックすると、パーティション設定やパッケージのインストールが実行されるので、後戻りはできません。[次(N)]をクリックする前であればインストールを中止することができます。

これまでのステップで行った設定がすべて正しいければ、[次(N)]をクリックしてインストールを開始してください。

パッケージのインストールの途中で「インストールCD(2 of 2)」に入れ替えるように表示された場合は、「インストールCD(1 of 2)」を取り出してから、「インストールCD(2 of 2)」をドライブに入れて[OK]をクリックしてください。

インストール手順⑮ ランレベルとX設定のカスタマイズ



Do the Next, Open your Window

MIRACLE

16

Copyright © MIRACLE LINUX Corporation, 2007. All rights reserved.

X Window Systemがインストールされなかった場合は表示されません。

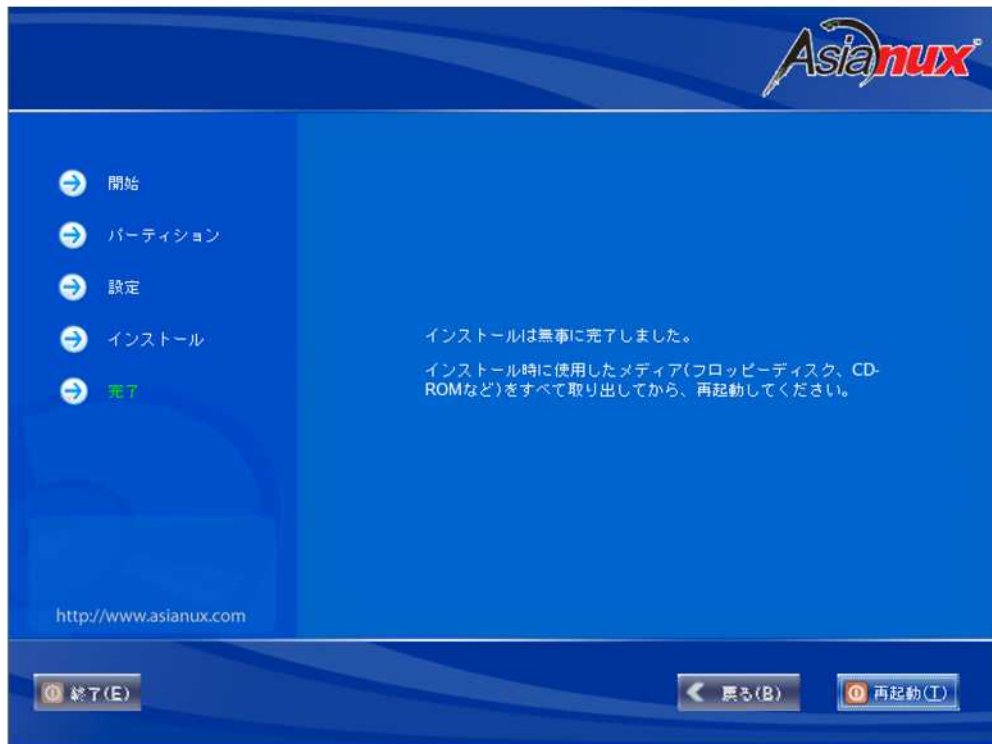
インストール後のシステムでX Window Systemを自動的に起動する場合は、ログインの種類に[グラフィカル]を選択してください。[テキスト]を選択すると、テキストベースのログイン画面になります。

< 注意 >

X Window Systemにおいて表示できる色の深さや画面の解像度はビデオカードによって異なります。インストールするシステムのビデオカード対応状況は次のサイトで確認してください。

<http://www.xfree86.org/4.3.0/Status.html>

インストール手順⑩ 完了



MIRACLE LINUXのインストールが完了しました。

フロッピーディスクがFDDに入っている場合は取り出してください。

CD-ROMドライブからトレーが排出されたら、「インストールCD(1 of 2)」または「インストールCD(2 of 2)」を取り出し、その後[再起動(T)]をクリックします。

御清聴 ありがとうございました

【お問い合わせ先】
info@miraclelinux.com
<http://www.miraclelinux.com>

ミラクル・リナックス株式会社【無断転載を禁ず】

この文書はあくまでも参考資料であり、掲載されている情報は予告なしに変更されることがあります。ミラクル・リナックス(株)は本書の内容に関していかなる保証もいたしません。また、本書の内容に関連したいかなる損害についても責任を負いかねます。又、本資料の著作権は特に指定されている箇所を除いて、ミラクル・リナックスが有します。ミラクル・リナックスが著作権を有するコンテンツにつきましては、ミラクル・リナックスに対して無断で複製、改変、頒布などを行うことはできません。

MIRACLE LINUX の製品名、ロゴ、サービス名などは、ミラクル・リナックスが所有するか、使用権許諾を受けている商標もしくは登録商標です。その他、本 Web サイトに掲載されている他社の製品名、ロゴなどは、それぞれ該当する各社が所有する商標もしくは登録商標です。